

informace o nás.

1 / 7

O nás

platné k 30. červnu 2022

V tomto dokumentu naleznete údaje o tuzemské pojišťovně Simplea, o jejích akcionářích a o skupině, jejíž je Simplea součástí.

Struktura údajů odpovídá příloze č. 3 vyhlášky č. 306/2016 Sb. Pokud by Vám přesto nějaká informace chyběla, napište nám na info@simplea.cz.

Váš tým simplea.

Údaje o tuzemské pojišťovně

| | |
|---|---|
| Kdo jsme | Simplea pojišťovna, a.s. |
| Kde nás můžete kontaktovat | Sídlo: Prague Gate, Tůrkova 2319/5b, 149 00 Praha 4, Česká republika Web: www.simplea.cz E-mail: info@simplea.cz Telefon: +420 735 74 74 74 |
| Jaké máme identifikační číslo | 07880014 |
| Kde jsme zapsáni | Obchodní rejstřík vedený Městským soudem v Praze, spisová značka B 24193 |
| Kdy nás zapsali | 8. února 2019 |
| Kdy došlo k poslední změně a účel změny | 1. ledna 2021 z důvodu rozšíření počtu členů představenstva na 5 |
| Jakou máme výši základního kapitálu | 105 000 000 Kč (celá výše základního kapitálu splacena) |
| Jak jsou rozděleny akcie | 1 050 000 kusů kmenových akcií na jméno v zaknihované podobě ve jmenovité hodnotě 100 Kč. Pojišťovna nedrží žádné vlastní akcie. |
| Kolik máme zaměstnanců | 33,65 zaměstnanců (přepočtený stav k 30. červnu 2022) |

simplea.

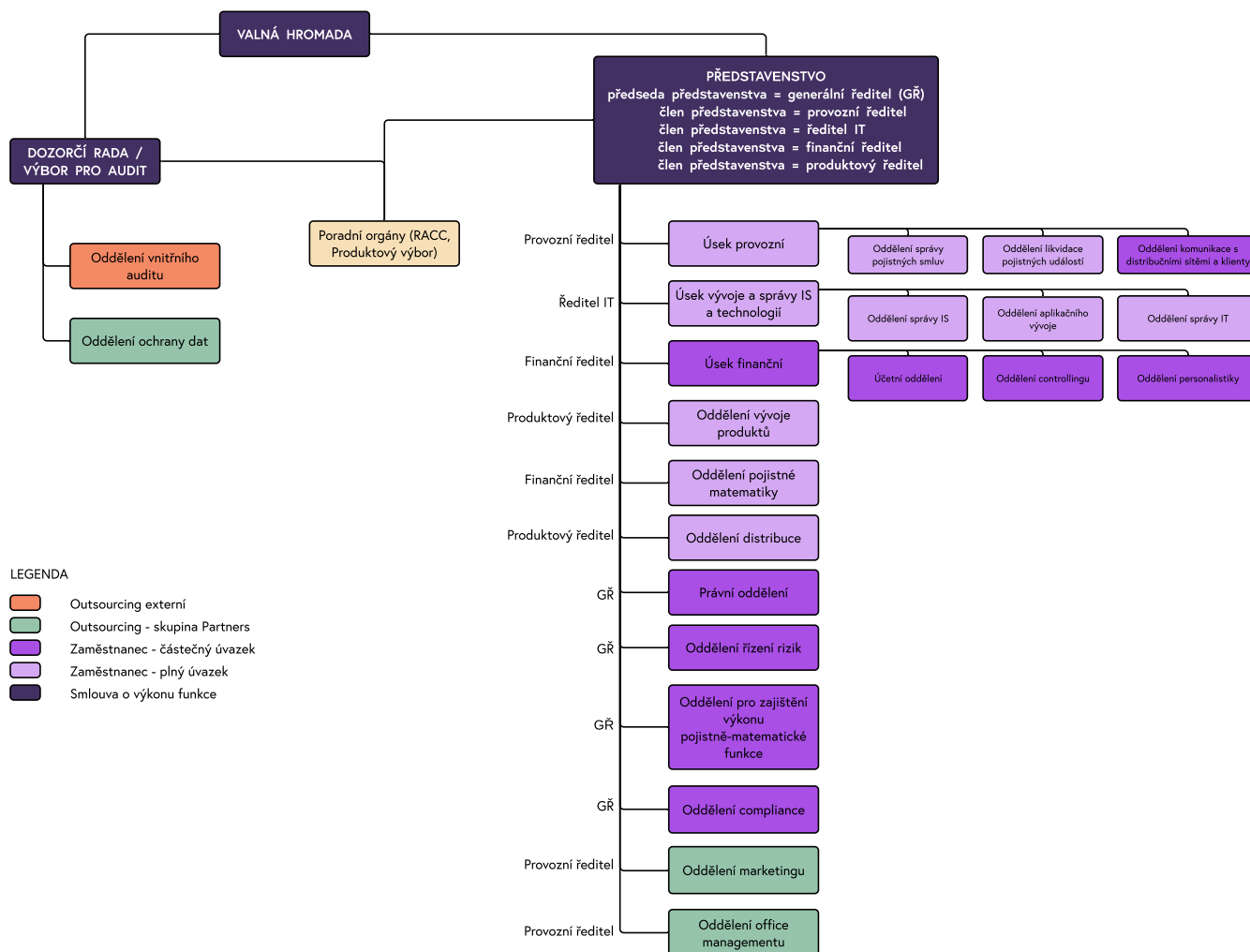
Tůrkova 2319/5b
149 00 Praha 4

+420 735 74 74 74
info@simplea.cz

www.simplea.cz

IČ 07880014, zapsaná v OR vedeném Městským soudem v Praze pod sp. zn. B 24193.

Organizační struktura



Společnost nezřizuje zvláštní výbor pro audit na základě splnění výjimky dle § 44b zákona č. 93/2009 Sb. Funkci výboru pro audit plní dozorčí rada.

Osoby skutečně řídící pojišťovnu

| Mgr. Martin Švec | |
|---|--|
| Pozice | Předseda představenstva od 8. února 2019 |
| Zkušenosti a kvalifikační předpoklady | Nejvyšší dosažené vzdělání na Univerzitě Karlově, Matematicko-fyzikální fakultě, obor finanční a pojistná matematika. Praxe v pojišťovnictví 13 let. Člen České společnosti aktuárů. |
| Členství ve volených orgánech jiných právnických osob | Předseda představenstva Rentea penzijní společnosti, a.s. |
| Souhrnná výše poskytnutých úvěrů a zápůjček | Žádné |
| Souhrnná výše vydaných záruk | Žádné |

| Ing. Stanislav Burian | |
|---|---|
| Pozice | Místopředseda představenstva od 10. listopadu 2020 |
| Zkušenosti a kvalifikační předpoklady | Nejvyšší dosažené vzdělání na České zemědělské univerzitě v Praze, Provozně-ekonomické fakultě, obor informatika. Praxe v pojišťovnictví 18 let. |
| Členství ve volených orgánech jiných právnických osob | Místopředseda představenstva Rentea penzijní společnosti, a.s. Předseda výboru Společenství vlastníků domu č. p. 2208, Táborská ulice, Benešov. |
| Souhrnná výše poskytnutých úvěrů a zápůjček | Žádné |
| Souhrnná výše vydaných záruk | Žádné |

| Bc. Markéta Vokřínková, DiS | |
|---|--|
| Pozice | Člen představenstva od 22. října 2019 |
| Zkušenosti a kvalifikační předpoklady | Nejvyšší dosažené vzdělání na Vysoké škole obchodní v Praze. Praxe v pojišťovnictví 12 let. |
| Členství ve volených orgánech jiných právnických osob | Člen představenstva Rentea penzijní společnosti, a.s. |
| Souhrnná výše poskytnutých úvěrů a zápůjček | Žádné |
| Souhrnná výše vydaných záruk | Žádné |

| Mgr. Šárka Fišarová | |
|---|--|
| Pozice | Člen představenstva od 10. listopadu 2020 |
| Zkušenosti a kvalifikační předpoklady | Nejvyšší dosažené vzdělání na Univerzitě Karlově, Fakultě sociálních věd, obor Ekonomie. Praxe v pojišťovnictví 22 let. |
| Členství ve volených orgánech jiných právnických osob | Žádné |
| Souhrnná výše poskytnutých úvěrů a zápůjček | Žádné |
| Souhrnná výše vydaných záruk | Žádné |

| Ing. Lucie Jurníčková | |
|---|---|
| Pozice | Člen představenstva od 10. listopadu 2020 |
| Zkušenosti a kvalifikační předpoklady | Nejvyšší dosažené vzdělání na Mendelově univerzitě v Brně, Provozně-ekonomické fakultě, obor Manažersko-ekonomický. Praxe ve finančnictví 9 let. |
| Členství ve volených orgánech jiných právnických osob | Člen představenstva Rentea penzijní společnosti, a.s. |
| Souhrnná výše poskytnutých úvěrů a zápůjček | Žádné |
| Souhrnná výše vydaných záruk | Žádné |

| Mgr. Simona Machulová, dat. nar. 29. 3. 1978, Mimoňská 922/1, Prosek, 190 00 Praha 9 | |
|--|---|
| Pozice | Předseda dozorčí rady od 8. února 2019 |
| Zkušenosti a kvalifikační předpoklady | Nejvyšší dosažené vzdělání na Západočeské univerzitě, Fakultě právnické, obor právo. Praxe v pojišťovnictví 17 let. |
| Členství ve volených orgánech jiných právnických osob | Člen představenstva Partners Financial Services, a.s. Člen dozorčí rady Rentea penzijní společnosti, a.s. Člen představenstva Partners Branka, a.s. Místopředseda představenstva České asociace společností finančního poradenství a zprostředkování, z.s. |
| Souhrnná výše poskytnutých úvěrů a zápůjček | Žádné |
| Souhrnná výše vydaných záruk | Žádné |

| Ing. Lucie Simpartlová, dat. nar. 9. 8. 1976, Sanderova 1616/16, Holešovice, 170 00 Praha 7 | |
|---|--|
| Pozice | Člen dozorčí rady od 8. února 2019 |
| Zkušenosti a kvalifikační předpoklady | Nejvyšší dosažené vzdělání na Západočeské univerzitě, Fakultě ekonomické, studijní program Ekonomika podniku. Praxe na finančním trhu 23 let. |
| Členství ve volených orgánech jiných právnických osob | Předseda dozorčí rady Partners Financial Services, a.s. Předseda představenstva Partners investiční společnosti, a.s. Místopředseda výboru Společenství vlastníků jednotek v domě č. p. 1616, k. ú. Holešovice, Praha. |
| Souhrnná výše poskytnutých úvěrů a zápůjček | Žádné |
| Souhrnná výše vydaných záruk | Žádné |

RNDr. Zuzana Kepková, dat. nar. 12. 7. 1960, Na závěži 628, Nebušice, 164 00 Praha 6

| | |
|---|--|
| Pozice | Člen dozorčí rady od 8. února 2019 |
| Zkušenosti a kvalifikační předpoklady | Nejvyšší dosažené vzdělání na Univerzitě Karlově, Matematicko-fyzikální fakultě, obor pravděpodobnost a matematická statistika (doktorské studium). Praxe na finančním trhu 25 let. |
| Členství ve volených orgánech jiných právnických osob | Člen dozorčí rady Rentea penzijní společnosti, a.s. Člen dozorčí rady Partners Branka, a.s. Jednatel Idunn's Fountain s.r.o. |
| Souhrnná výše poskytnutých úvěrů a zápůjček | Žádné |
| Souhrnná výše vydaných záruk | Žádné |

Mgr. Renáta Pelechová

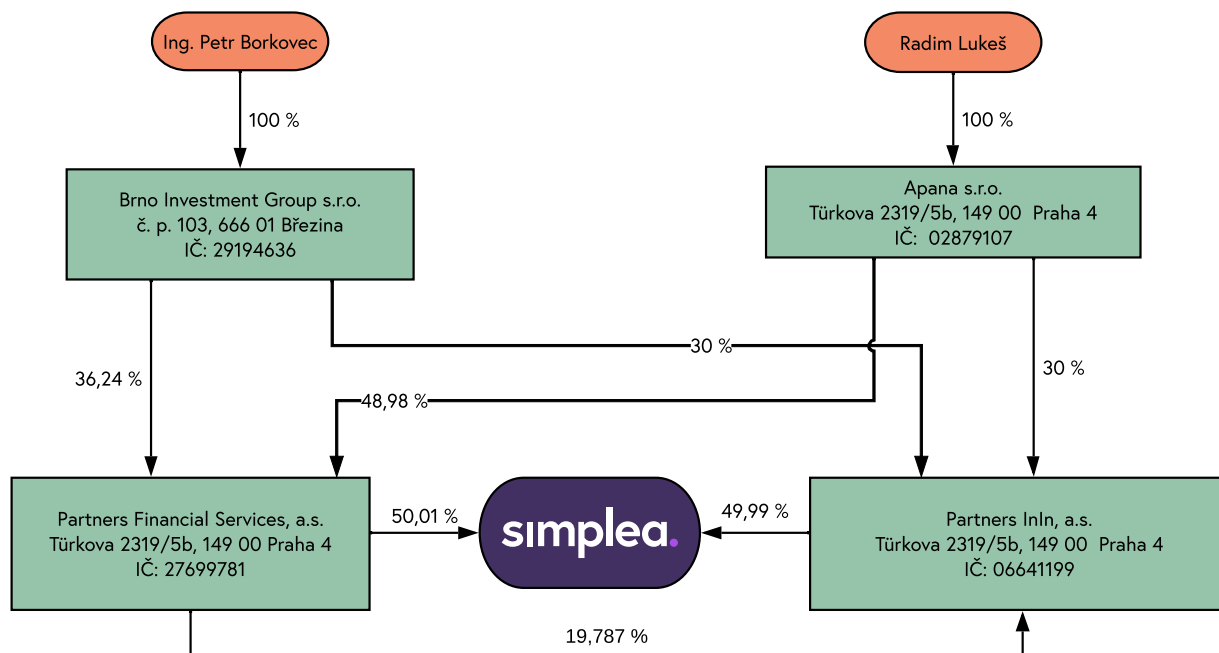
| | |
|---|---|
| Pozice | Risk manažer a hlavní pojistný matematik od 1. dubna 2019. |
| Zkušenosti a kvalifikační předpoklady | Nejvyšší dosažené vzdělání na Univerzitě Karlově, Matematicko-fyzikální fakultě, obor finanční a pojistná matematika. Praxe v pojišťovnictví více jak 19 let. Člen České společnosti aktuárů. |
| Členství ve volených orgánech jiných právnických osob | Žádné |
| Souhrnná výše poskytnutých úvěrů a zápůjček | Žádné |
| Souhrnná výše vydaných záruk | Žádné |

Údaje o akcionářích s kvalifikovanou účastí na pojišťovně

Partners Financial Services, a.s., se sídlem Tůrkova 2319/5b, 149 00 Praha 4 – Chodov, IČ 27699781, zapsaná v obchodním rejstříku vedeném Městským soudem v Praze pod sp. zn. B 12158 s 50,01 % podílu na hlasovacích právech.

Partners InIn, a.s., se sídlem Tůrkova 2319/5b, 149 00 Praha 4 – Chodov, IČ 06641199, zapsaná v obchodním rejstříku vedeném Městským soudem v Praze pod sp. zn. B 23044 se 49,99 % podílem na hlasovacích právech.

Údaje o struktuře skupiny, jejíž je pojišťovna součástí



Uvedená procenta představují podíl na hlasovacích právech i základním kapitálu dané právnické osoby.

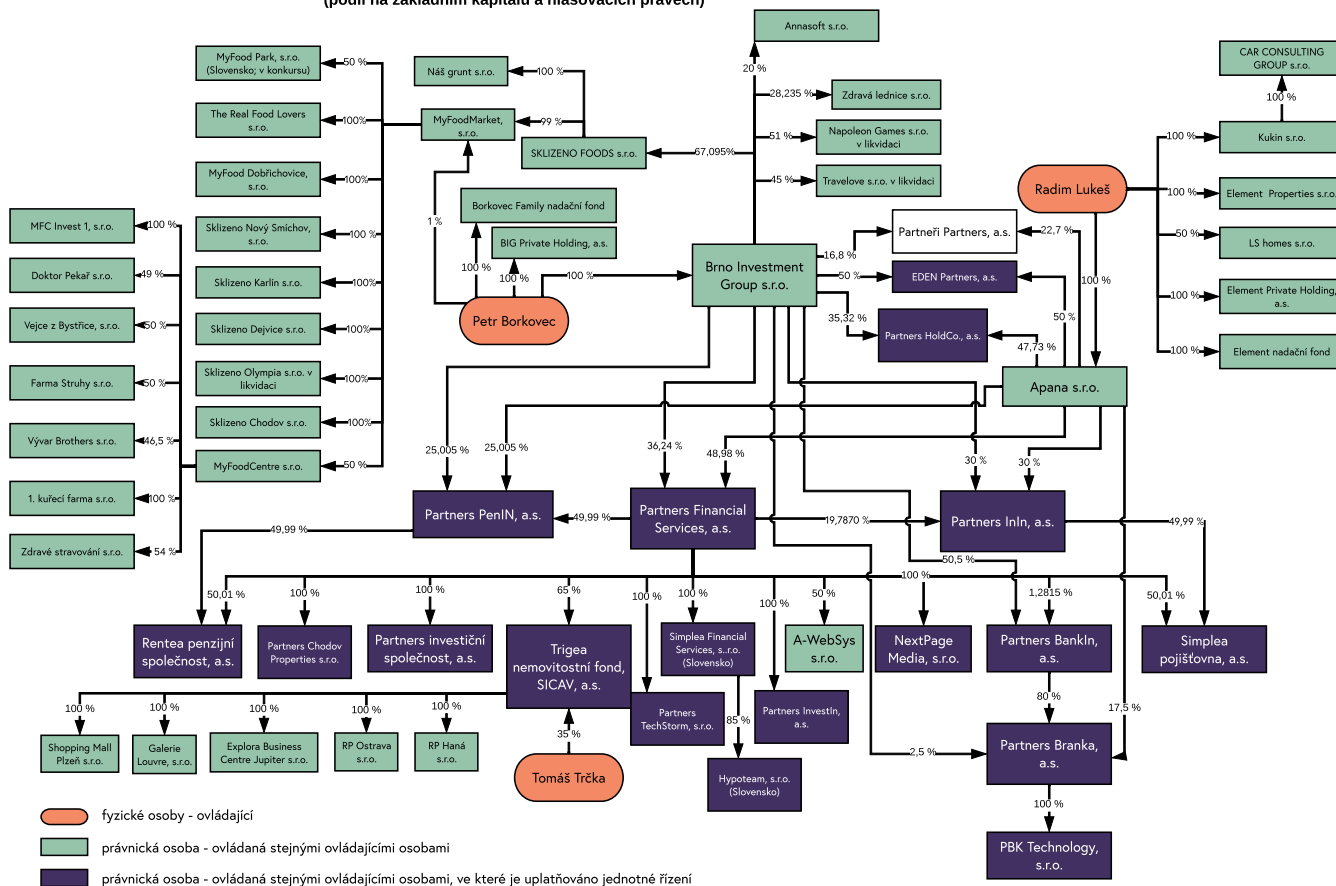
Pojišťovna má závazek vůči Partners Financial Services, a.s. na vrácení příplatku mimo základní kapitál ve výši 97 480 500 Kč.

Pojišťovna nevlastní žádné akcie osob s přímou kvalifikovanou účastí ani nevydala žádné záruky za výše uvedené osoby.

Pojišťovna není ovládající osobou žádné jiné osoby.

Grafické znázornění struktury skupiny, které zahrnuje všechny její ovládací osoby a všechny ovládané nebo přidružené osoby ovládajících osob pojišťovny.

Majetková struktura k 31. 3. 2022
(podíl na základním kapitálu a hlasovacích právech)



Údaje o činnosti pojišťovny

Předmět podnikání: pojišťovací činnost ve smyslu § 3 odst. 1 písm. f) zákona č. 277/2009 Sb., o pojišťovnictví, ve znění pozdějších předpisů (dále jen ZPOJ), v rozsahu pojistných odvětví životních pojištění uvedených v bodu I části A přílohy č. 1 ZPOJ, a to a) pojištění pro případ smrti, pro případ dožití, pro případ dožití se stanoveného věku nebo dřívější smrti, spojených životů, s výplatou zaplaceného pojistného a b) pojištění úrazu nebo nemoci jako doplňkové pojištění k pojištění podle části A.

Přehled činností skutečně vykonávaných: pojišťovna vykonává veškeré činnosti dle uděleného povolení vyjma poskytování pojištění pro případ dožití, pro případ dožití se stanoveného věku nebo dřívější smrti, spojených životů a s výplatou zaplaceného pojistného.

Žádná činnost nebyla Českou národní bankou omezena nebo pozastavena.

Pojišťovna byla zapsána do obchodního rejstříku dne 8. února 2019 a svou činnost zahájila 1. dubna 2019. Rozvaha a výkaz zisků a ztrát je uveden ve Výroční zprávě za rok 2021 zveřejněné na našich internetových stránkách.

Poměrové ukazatele za rok 2021:

- rentabilita průměrných aktiv (ROAA): 9,3 % (výpočet: $100 \% \cdot \text{zisk nebo ztráta za účetní období před zdaněním} / \text{aktiva celkem}$),
- rentabilita průměrného vlastního kapitálu (ROAE): 12,3 % (výpočet: $100 \% \cdot \text{zisk nebo ztráta za účetní období po zdanění} / \text{vlastní kapitál}$).